

# Solid-state HDTVレコーダ

## JP2pro\_rev.S



## 特徴

4:2:2 10-bit フルスペックHDTV記録

JPEG2000圧縮でブロック歪ゼロ。 可逆ロスレス圧縮（非圧縮画質）にも対応

VBR（Variable Bit Rate）記録の採用で画質が一定（苦手な画像が無い）

交換が容易なSSDマガジンを採用（記録容量 最大1.5TB）

長時間記録再生（表は1.5TB SSDマガジン使用し、高精細画像を連続記録した時）

-Lossless（非圧縮画質）： 約5.6時間（60i）、約7時間（24p）

-Hi-quality（HDCAM-SRクラス）： 約17.6時間（60i）、約22時間（24p）

-Long-play（HDCAMクラス）： 約40時間（60i）、約50時間（24p）

2Uコンパクトサイズ、軽量（9 kg）、低消費電力（85 W）

高い(1) 耐衝撃性能、(2) 許容高度（6,000 m）、(3) 使用温度範囲（0～45℃）

## リムーバブル記録メディア



SSDマガジン

SIZE: 76.8 mm(W)x40 mm(H)x105.4 mm(D)

WEIGHT: 350 ~ 400 g

## 機能

各種HDTVスタンダードに自動対応 (4:2:2 10bit)

1080/ 50i, 59.94i, 60i, 23.98psf, 24psf, 25psf, 30psf 720/ 59.94p, 50p  
2K(2048x1080, OPTION)

複数台の同期運転可能

間欠記録可能 (微速度撮影、タイムラプス)

LOOP記録、Loop再生

同時記録再生 (追っかけ再生)

クリップのランダム再生、連続再生

サムネイル画像を使用したCLIP制御 (ハイライト編集)

高速サーチ、SLOW-MOTION、JOG/SHUTTLE

モニター出力の各種キャラクター表示

外部基準信号 (3 値 or BB)へのGEN-LOCK可能

TIME CODE : 外部LTC、VITCに対応。TCG内蔵

VANCデータの記録再生

## オプション

VTRライクなフロント制御パネル

リモートコントローラ SYNCHRO-CONT 2000

Ether/Control Utility Software “JP2pro-controller”

可逆ロスレス圧縮

同時記録再生(追っかけ再生)

各種容量 SSD MAGAZINE

D-CINEMA 2K(2048x1080)モード



フロント制御パネル

## 操作手段

Synchro-cont 2000



4台までの同期制御可能

フロント制御パネルイOPTION



PC: Ethernet/GUI



複数台の同期制御も可能

RS-422  
市販のリモートコントローラ  
スローモーションコントローラ  
放送局のAPC制御など

GPI制御

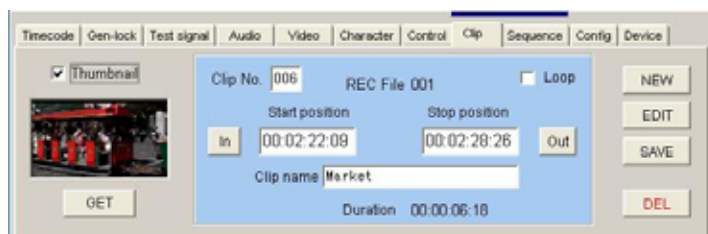
RS-232C  
特注コントローラ



ベーシック構成

フロントパネル制御パネル部  
がブランクパネルになってい  
ます。

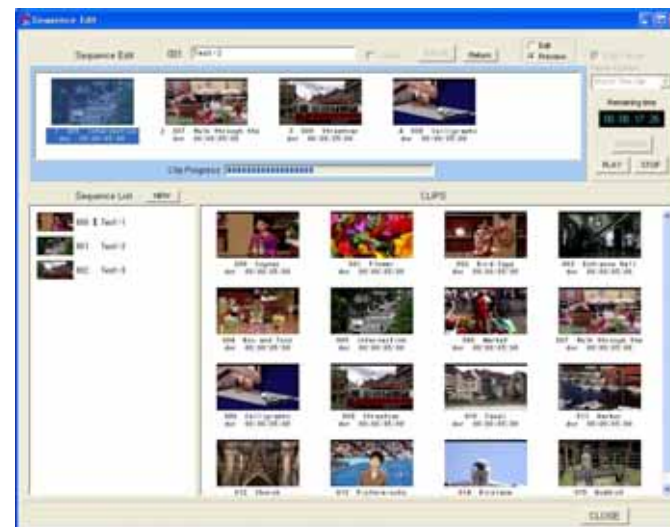
## サムネールを使用したCLIP制御



CLIP指定画面

JPEG2000の解像度スケラブル機能を使用して、記録されたJPEG2000データから低解像度のデータのみを分離してサムネールを作成しています。Ethernetケーブルの接続だけでJP2pro 750本体からPCにサムネールの転送が出来ます。

SEQ編集・プレビュー画面



## 応用

高画質フィールド制作（ドラマ、観光・自然科学番組、CM等）  
スポーツ・スタジアム中継（スローモーション、ハイライト編集）  
時差再生（タイムシフト）  
航空機、船舶、OBバンからのHDTV撮影・録画  
お天気カメラ、サテライトカメラの記録（Skip-back等）  
イベント、展示会、博覧会等の大画面映像の映像源  
技術部門や研究開発部門の非圧縮映像源  
防衛、警察関係等のサーベイランスシステム

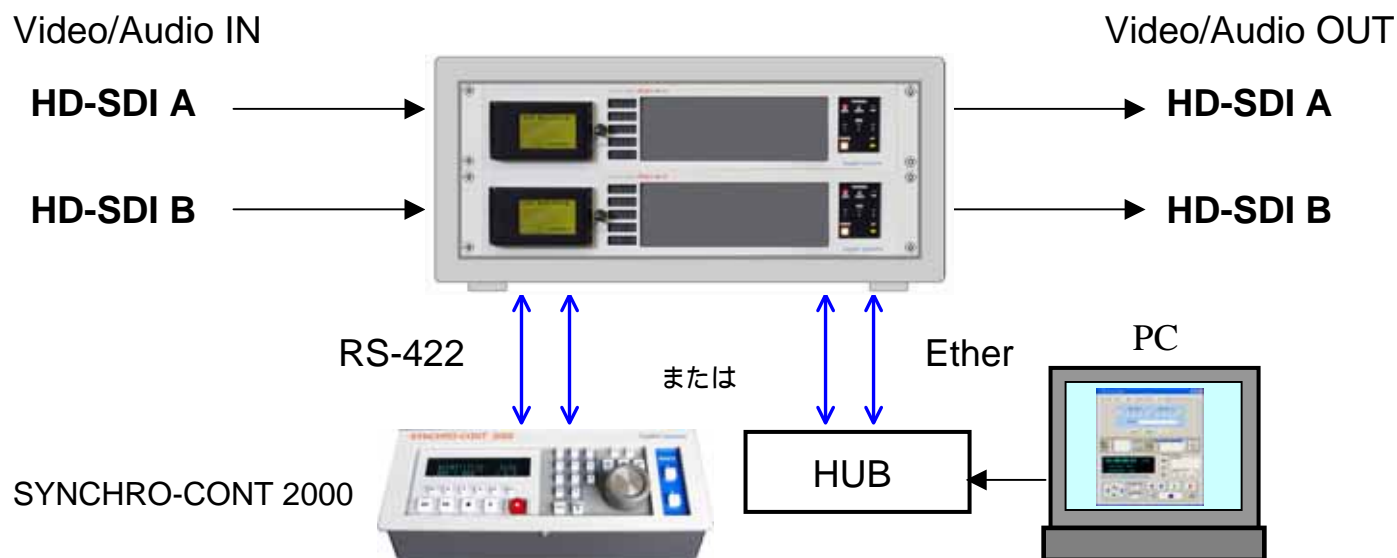
## 特殊用途

Digital Cinema用レコーダ（2K/24P、720P等）  
3D-HDTV、4:4:4:4、50P/60Pの記録（2台・ロスレス同期記録再生）  
超高精細画像用途（x4, x8, x16 ロスレス同期記録再生）



## 3D、4:4:4:4、50P/60P記録システム

LOSSLESS、LOSSYの両方を使用可能。Visually LosslessのHQモードで約20時間の記録再生が可能(1.5TB)  
制御はSYNCHRO-CONT 2000またはEthernet GUIから可能



## 4K 記録システム

LOSSLESS、LOSSYの両方を使用可能。Visually LosslessのHQモードで約20時間の記録再生が可能(1.5TB)  
制御はSYNCHRO-CONT 2000またはEthernet GUIから可能

