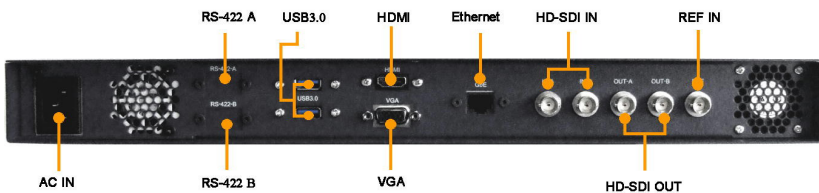


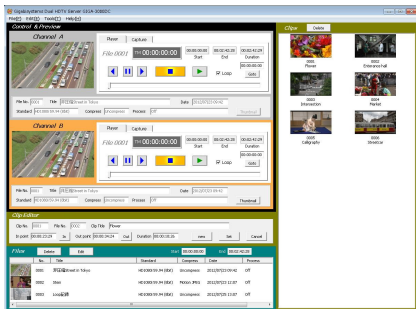
GIGA-3000DL

デュアル HDTV 記録再生モデル

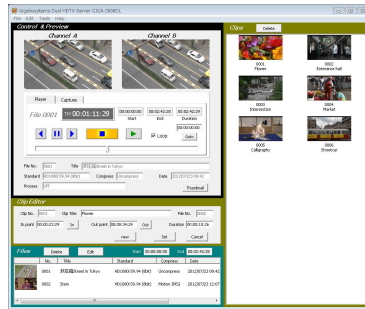
GIGA-3000DL デュアル HDTV 記録再生モデルは独立した 2 チャンネルの HDTV 信号または HD-SDI Dual-link 信号を非圧縮または圧縮して記録再生できます。VTR2 台分の記録再生機能の他、VIDEO+KEY や 3D 映像などの高画質記録再生が低コストで実現します。同期運転機能で 4K の記録再生にも対応できます。



2 チャンネル個別制御用 GUI



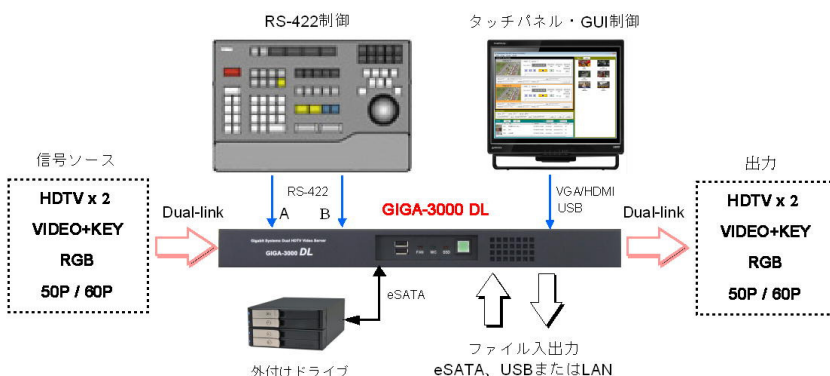
Dual-link 制御用 GUI



主な機能

- HDTV 2 チャンネルの同期または個別記録再生
- ビデオスイッチャーと連動した VIDEO+KEY の高画質記録再生
- 1080 50P/60P フォーマットの記録再生
- NTSC や PAL 素材の HDTV へのアップコンバート記録
- 720p 素材の 1080HD へのクロスコンバート再生

システム接続イメージ



特徴

- サムネール映像をモニターしながら簡単に収録再生ができます。
- RS-422(OPTION)や Ethernet で外部からの制御も可能です。
- ファイルの移動はギガビット LAN や USB3.0 インターフェースで高速に行えます。
- 外付けストレージに直接記録再生することができます
- 記録メディアには半導体 SSD を使用しておりますので、HDD と比べメンテナンスコストを大幅に低減することが可能です。

応用

- VTR コンテンツのファイル化
- AB ロール編集の再生マシン (2 台分)
- コンサートや各種イベント、アミューズメント、ミュージアム、シアターなどの高画質映像ソース、ポン出し再生
- メディカル分野での 3D や RGB 高画質記録再生
- 3D 映像の制作や展示
- 複数台同期機能を用いた 4K 映像の記録再生



4K(3840x2160) 24P/25P/30P



4K(3840x2160) 50P/60P

記録時間

TV スタANDARD	画質	SSD 容量と記録時間の目安 (1チャンネル記録の場合)				
		250 GB	500 GB	1TB	2TB	4TB
1080i/59.94	非圧縮	25 分	50 分	1.7 時間	3.4 時間	6.8 時間
	MJPEG 圧縮	5.4 時間	10.8 時間	21.7 時間	43.4 時間	86.8 時間
1080i/50	非圧縮	30 分	1 時間	2 時間	4 時間	8 時間
	MJPEG 圧縮	6.5 時間	13 時間	26 時間	52 時間	104 時間
1080p/24	非圧縮	31 分	1.1 時間	2.1 時間	4.3 時間	8.6 時間
	MJPEG 圧縮	6.8 時間	13.6 時間	27.1 時間	54.3 時間	108.6 時間

(注) Dual-link 記録の場合は上記記録時間の 1/2 になります

主な仕様

ビデオ入力	HD/SD-SDI x2	
ビデオ出力	HD/SD-SDI x2	
TV STANDARD	525/29.97 NTSC 625/25 PAL 1080i/50, 59.94, 60 1080psf 23.98, 24, 25, 29.97, 30 1080p/50, 59.94, 60 720p/50, 59.94, 60	
圧縮方式	(1) 非圧縮 (2) Motion JPEG 圧縮 (圧縮後 Data rate: 約 110 Mbps/channel)	
ファイル形式	AVI ファイル(拡張子: .avi)	
アップコンバート機能	キャプチャー時に SD から 1080HD に変換記録	
ダウンコンバート機能	記録再生時に SDTV に変換して記録再生	
クロスコンバート機能	720P 信号を再生時に 1080 信号に変換して再生	
オーディオ入力	Embedded Audio (MAX 16-Ch)	
オーディオ出力	Embedded Audio (MAX 16-Ch)	
外部同期信号入力	BB または 3 値シンク	
ストレージ	データ用	SSD 標準 250GB、オプションで 4TB まで拡張可能
	システム用	SSD 60GB
インターフェース	ディスプレイ	VGA x1、HDMI x1
	USB2.0	フロント x2
	USB3.0	リアパネル x2 (外部ストレージ用)
	LAN	RJ45 x1 (ギガビットイーサネット対応)
	REMOTE	RS-422 x2 (OPTION, RS-232C や GPI に変更も可能)
OS	Windows Embedded Standard 7	
電源	AC90-264V、47~63Hz	
消費電力	約 75W	
動作環境	5~35°C 5~85% (Non-condensing)	
外形寸法	19 インチラック1U 形状 430(W) x 43.6(H) x 400(D)	
重量	約 7kg	

上記仕様は改良等のため予告無く変更する場合があります

製造元: **株式会社ギガビットシステムズ**

241-0826 横浜市旭区東希望が丘 7-25

TEL: 045-390-5275 FAX: 045-364-2937

EMAIL: sales@gigabitsystems.com

URL: http://www.gigabitsystems.com

